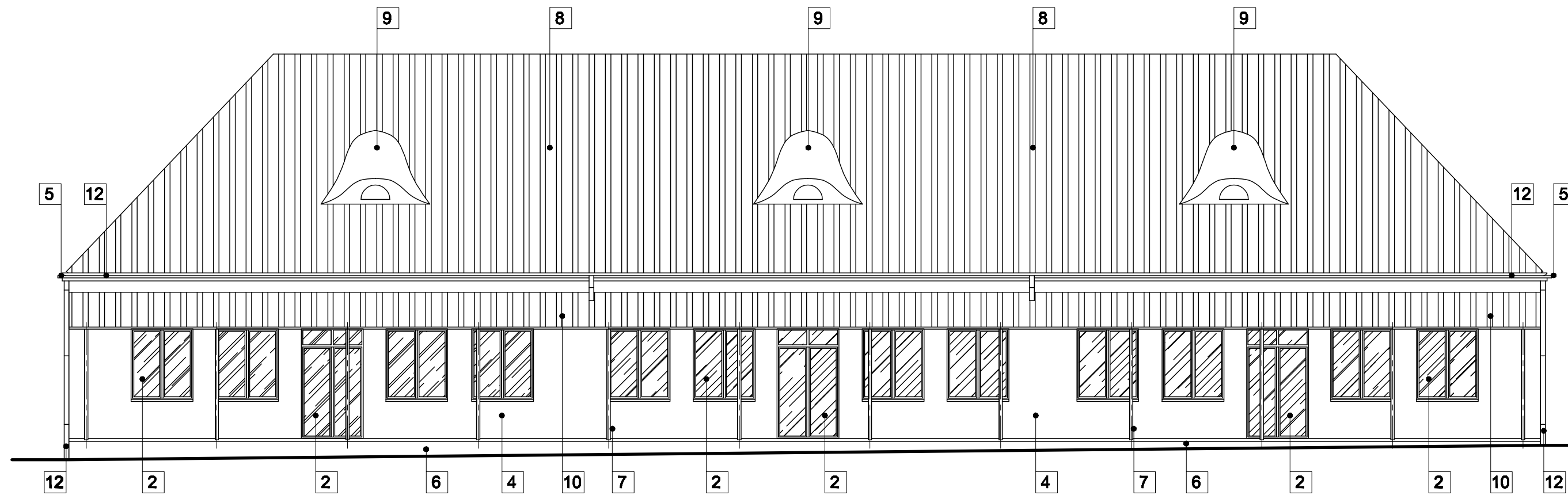


ELEWACJA PÓŁNOCNO-WSCHODNIA

LEGENDA

1. STOLARKA DRZWIOWA PCV – KOLOR BIAŁY/BRAŹOWY
2. STOLARKA OKIENNA PCV – KOLOR BIAŁY
3. KRATY OKIENNE STALOWE – KOLOR ZIELONY
4. MUR Ceglany OTYNKOWANY
5. GZYMS – PŁYTA BETONOWA
6. TARAS BETONOWY
7. KONSTRUKCJA STALOWA ZADASZENIA TARASU
8. POKRYCIE DACHU – ETERNIT FALISTY – KOLOR SZARY
9. WOLE OCZKA
10. ZADASZENIE TARASU – PŁYTY FALISTE TWORZYWOWE
11. DASZEK ŁUKOWY POLIWEGLANOWY
12. RYNNY I RURY SPUSTOWE – KOLOR BRAŹOWY
13. INSTALACJA ODGROMOWA
14. KOMINY MUROWANE OTYNKOWANE



ELEWACJA POŁUDNIOWO-ZACHODNIA

| | | | | |
|---|--|------------------|--------------|---------------|
| PRACOWNIA PROJEKTOWA "MIZAWA" MIROSŁAWA ZAWARTKA, 41-200 SOSNOWIEC ul. ANDERSA 41, tel. 501070644 | | | | |
| INWESTOR | GMINA BĘDZIN. BĘDZIN, ul. 11 LISTOPADA 20 | | | |
| OBIEKT, ADRES | PRZEDSZKOLE NR8. 42-500 BĘDZIN, ul. KRASICKIEGO 16 | | | |
| NAZWA OPRAC. | WYMIANA POSZYCIA DACHOWEGO, REMONT IZOLACJI ŚCIAN FUNDAMENTOWYCH ORAZ MODERNIZACJA SYTEMU WENTYLACJI GRAWITACYJNEJ | SKALA: | NR RYS.: | |
| NAZWA RYS. | ELEWACJE: PÓŁNOCNO – WSCHODNIA, POŁUDNIOWO-ZACHODNIA – INW. | 1:100 | I_07 | |
| | IMIĘ NAZWISKO | NR UPRAWNIEŃ | SPECJALNOŚĆ: | DATA: |
| PROJEKTANT | mgr inż. MIROSŁAW ZAWARTKA | SLK/2121/POOK/08 | KONSTRUKCJA | LIPIEC 2010r. |
| OPRACOWAŁ | mgr inż. SŁAWOMIR PRUSIEWICZ | SLK/2289/PWOK/08 | KONSTRUKCJA | LIPIEC 2010r. |
| SPRAWDZIŁ | | | | |